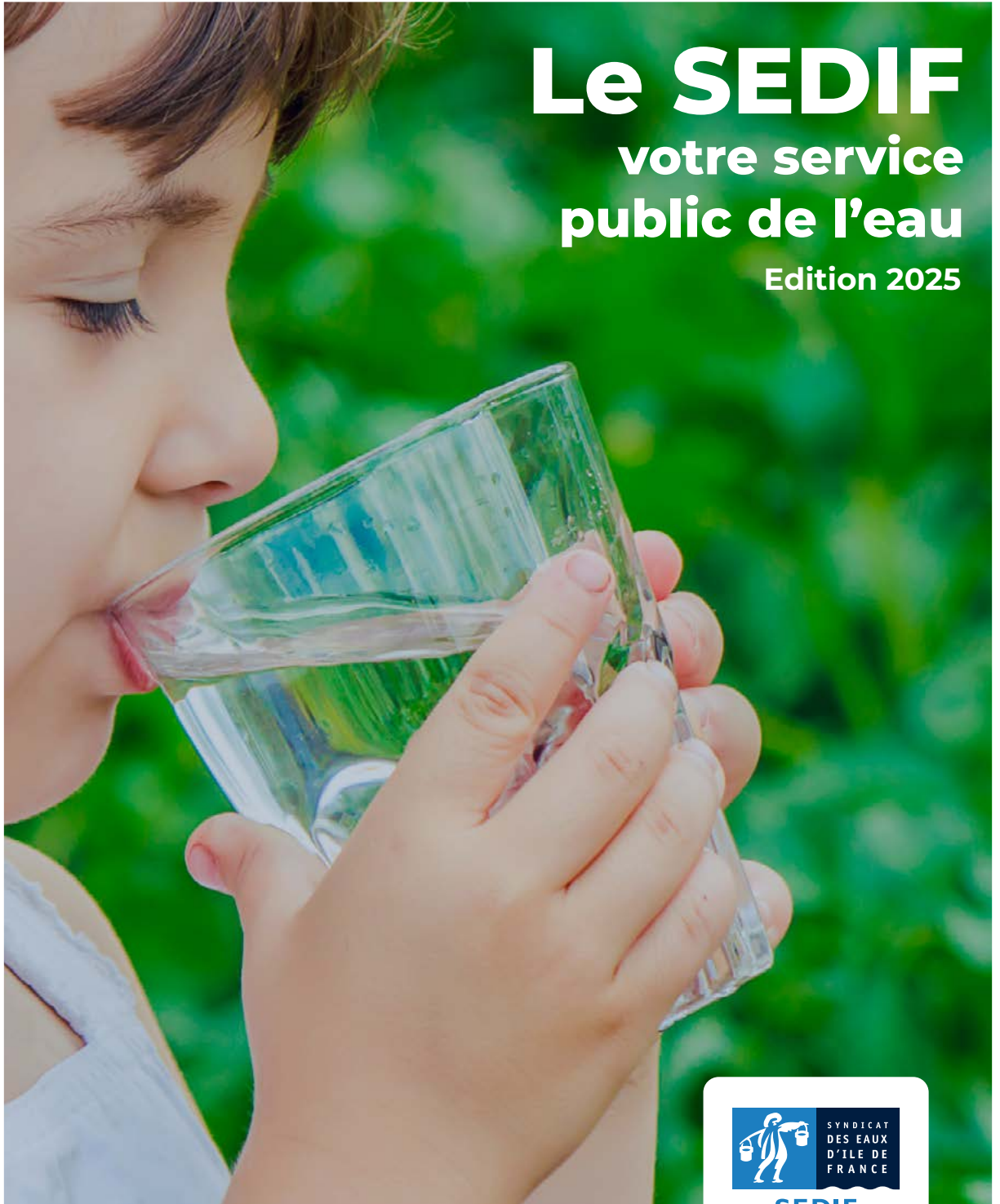


Le SEDIF

votre service
public de l'eau

Edition 2025

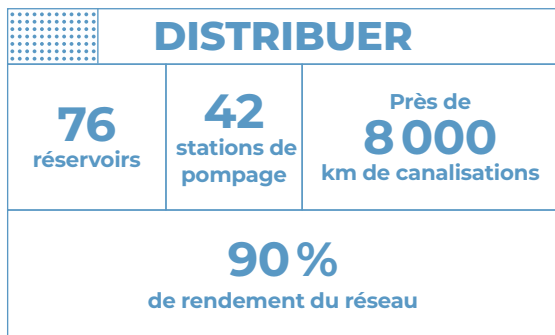
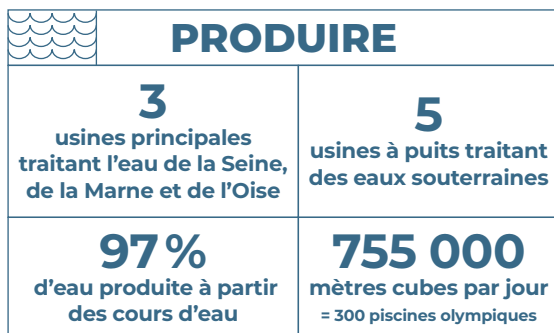


SEDIF

SERVICE PUBLIC DE L'EAU

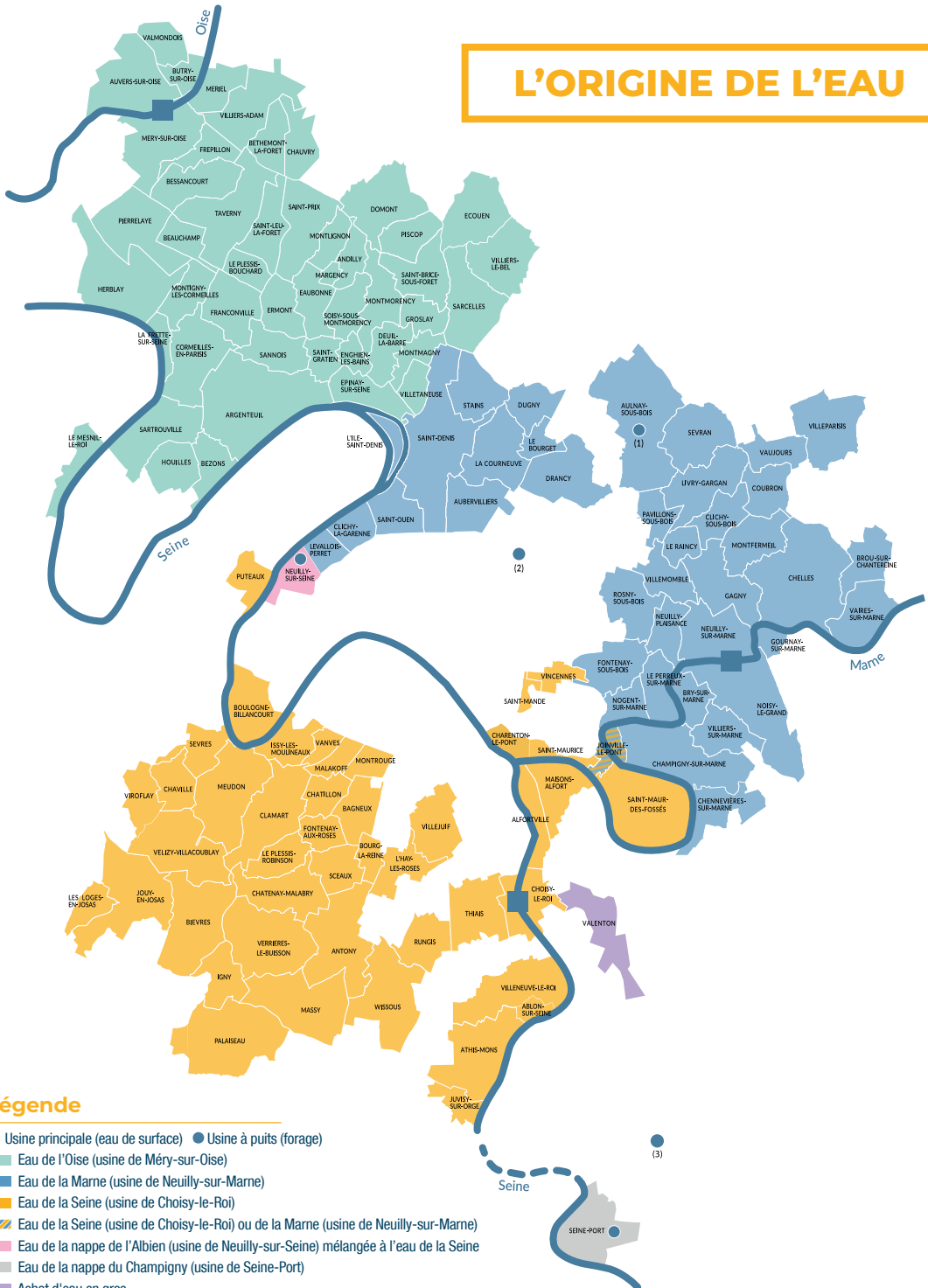
QUI SOMMES-NOUS ?

Établissement public créé en 1923, le Syndicat des Eaux d'Île-de-France (SEDIF) assure la desserte en eau potable de 4 millions de Franciliens, ce qui en fait le plus grand service public d'eau potable en France. En tant qu'autorité organisatrice et maître d'ouvrage, propriétaire à 100 % de toutes ses installations, le SEDIF décide en toute transparence des grandes orientations stratégiques du service au bénéfice de ses usagers.



Usine de Méry-sur-Oise (Val d'Oise).

L'ORIGINE DE L'EAU



Légende

■ Usine principale (eau de surface) ● Usine à puits (forage)

■ Eau de l'Oise (usine de Méry-sur-Oise)

■ Eau de la Marne (usine de Neuilly-sur-Marne)

■ Eau de la Seine (usine de Choisy-le-Roi)

■ Eau de la Seine (usine de Choisy-le-Roi) ou de la Marne (usine de Neuilly-sur-Marne)

■ Eau de la nappe de l'Albien (usine de Neuilly-sur-Seine) mélangée à l'eau de la Seine

■ Eau de la nappe du Champigny (usine de Seine-Port)

■ Achat d'eau en gros

(1) Une partie du nord de la ville est desservie partiellement par l'usine d'Aulnay-sous-Bois

(2) Usine à puits de Pantin

(3) Usine à puits d'Arvigny (Savigny-le-Temple)

NOS INVESTISSEMENTS

Pour continuer d'innover, le SEDIF va installer une étape de filtration membranaire haute performance au sein de ses 3 usines principales à horizon 2030/2032.

Il s'agit de procédés de traitement de l'eau par filtration extrêmement fine qui permettront à terme d'obtenir une qualité de l'eau inédite et toujours sans déchets plastiques.

Les objectifs de ce projet « Vers une eau pure, sans calcaire et sans chlore » sont doubles :

- renforcer la maîtrise du risque sanitaire en éliminant davantage les micropolluants et les PFAS,
- améliorer le confort des usagers avec une eau plus douce et moins chlorée.

Ce projet est la réalisation phare du plan pluriannuel d'investissement (PPI) baptisé « Smart SEDIF ».

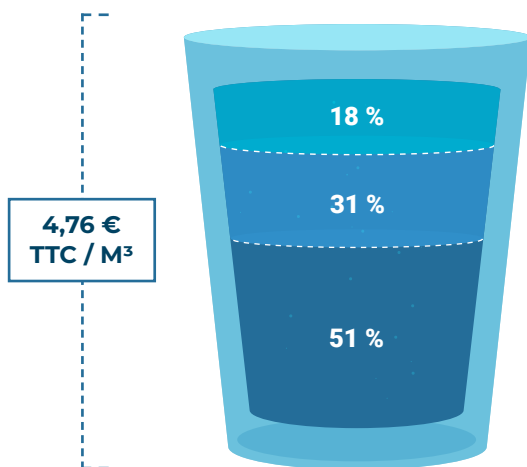
Chiffres-clés du PPI :

2,9 milliards d'euros

dont **1,9 milliard d'euros** pour le patrimoine du SEDIF et **1 milliard d'euros** pour le projet « Vers une eau pure, sans calcaire, sans chlore »

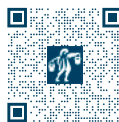
Plus de **200 opérations** d'investissement

LE PRIX DE L'EAU



Sur les 20 dernières années, la part eau potable correspondant au service assuré par le SEDIF connaît l'évolution la plus modérée, nettement inférieure à l'inflation.

Résultant de la volonté des élus, cette maîtrise du prix s'appuie sur une gestion en concession et des modalités du contrat très encadrées, qui permettent au SEDIF d'en tirer le meilleur parti au bénéfice des usagers.



Suivez l'évolution du prix de l'eau sur :
www.sedif.com

NOS MISSIONS DE SERVICE PUBLIC

1 PRÉLEVER

Capter l'eau dans le milieu naturel

2 TRAITER

Transformer l'eau brute en eau potable

3 TRANSPORTER

Acheminer l'eau des usines aux réservoirs

Au 1^{er} janvier 2025 - sur la base d'une consommation standard de 120 m³ par an

Taxes et redevances
(Seine Grands Lacs, Agence de l'eau Seine Normandie, Voies navigables de France, TVA)
0,85 €

Part Eau potable
(abonnement compris)
1,47 €



Part Assainissement
(collecte et traitement des eaux usées)
2,44 €

NOS ACTIONS ENVIRONNEMENTALES

La protection de l'environnement et de la biodiversité est un impératif pour le SEDIF. Par la nature même de son activité, il dépend directement de la ressource en eau, en qualité et en quantité. Optimiser la consommation énergétique et développer la production d'énergie renouvelable, réduire les émissions de gaz à effet de serre et l'usage des ressources, préserver la ressource en eau et la biodiversité, s'adapter au changement climatique et garantir l'accès à l'eau constituent les axes principaux de la politique qualité, environnement et développement durable du SEDIF. Adopté en décembre 2024, le Plan Climat Eau Energie 2030 formalise ces ambitions. Plus d'infos sur <https://www.planclimat-sedif.com/>

NOS ACTIONS SOLIDAIRES

Conscient de ses responsabilités, le SEDIF a créé en 2011 le programme Eau Solidaire afin d'accompagner les usagers en difficulté tant sur les éco-gestes à adopter, que les aides financières permettant le paiement des factures ou des charges d'eau. Une enveloppe de 2,5 millions d'euros par an (soit 1 % des recettes des ventes d'eau) est allouée pour mener les actions du programme qui a aidé à ce jour près de 70 000 familles.

Depuis 1986, le SEDIF est aussi engagé à l'international pour favoriser l'accès à l'eau dans les pays en développement. Il consacre 1,15 centime d'euro par mètre cube d'eau vendu à des actions de coopération en Afrique et en Asie, en partenariat avec des ONG. Depuis sa création, le programme Solidarité Eau a financé des opérations pour 50 millions d'euros et a bénéficié à plus de 5 millions de personnes dans une vingtaine de pays.



Projet financé par le SEDIF à Madagascar. Crédit: Experts-Solidaires

4 DISTRIBUER

Alimenter les habitants
24 h/24 et 7j/7

5 SURVEILLER

Contrôler la qualité
sanitaire de l'eau tout au
long de son parcours

6 PRESERVER

Gérer et préserver la
ressource (trois aquifères
et trois cours d'eau)



Téléchargez
l'application!

L'eau
D'ILE-DE-FRANCE

**La mission de service public exercée par le SEDIF
ne s'arrête pas au robinet des usagers,
mais consiste également à :**

Être à leur écoute en leur transmettant toutes les informations utiles
sur le prix, la qualité de l'eau et les services.

Les informer en cas d'interruption du service et leur apporter
tout moyen de secours en cas d'arrêt d'eau prolongé.

Les sensibiliser à la préservation de la ressource.

Pour cela, vous pouvez télécharger gratuitement l'application L'eau d'Île-de-France sur les stores :

