

Les usages de l'eau au quotidien



LE LAVE-LINGE
entre 40 et 100 litres



LE LAVE-VAISSELLE
entre 15 et 25 litres



LE BAIN
entre 120 et 180 litres



LA DOUCHE
entre 30 et 90 litres



LA CHASSE D'EAU
entre 6 et 10 litres



UN ROBINET QUI COULE PENDANT 1 MINUTE
12 litres

* Montants établis à partir du prix moyen de l'eau (assainissement et taxes inclus) sur le territoire du SEDIF : 4,81 € TTC/m³ pour une facture de 120 m³/an au 1^{er} janvier 2023. Le coût de l'énergie consommée pour chauffer l'eau n'est pas inclus.



Pour nous contacter



09 69 369 900*
du lundi au vendredi de 8h à 19h30
et le samedi de 9h à 12h30

URGENCE FUITE (24H/24)
09 69 369 918*
*Numéro Cristal (appel non surtaxé)

www.sedif.com
(espace abonnés)

Veolia Eau d'Île-de-France
94417 Saint-Maurice Cedex

Site d'accueil de Saint-Denis
Immeuble Le Spallis - 2 rue Michael Faraday
(M° Carrefour Pleyel, sortie n°2)
du lundi au vendredi de 8h30 à 17h45
et le samedi de 9h00 à 11h45



Direction de la communication - Création Agence Esperanto - Crédits photos : 123RF, Photothèque Veolia - SC 54-C-Mai 2023

ECO-CONSO

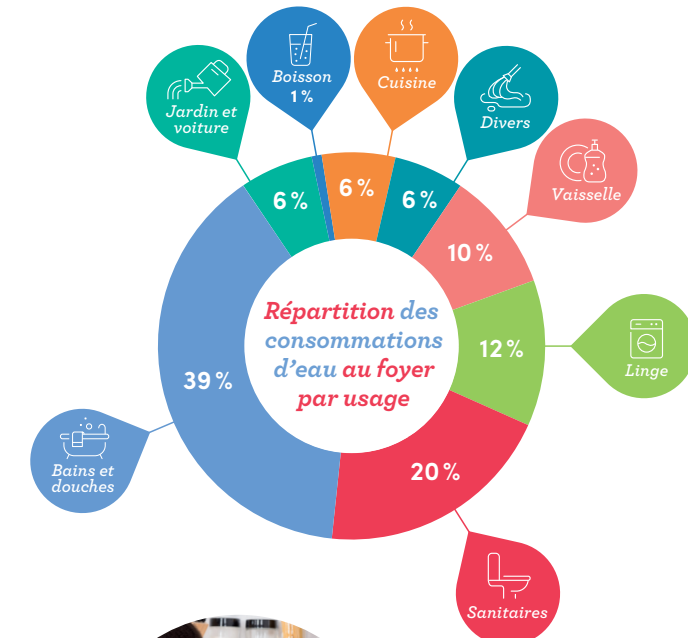
Eau
Solidaire

Maîtriser son budget eau



La répartition de votre consommation

En France, un adulte consomme en moyenne 140 litres d'eau par jour



7% Alimentation

Hygiène et nettoyage : 93%

Connaître votre consommation d'eau

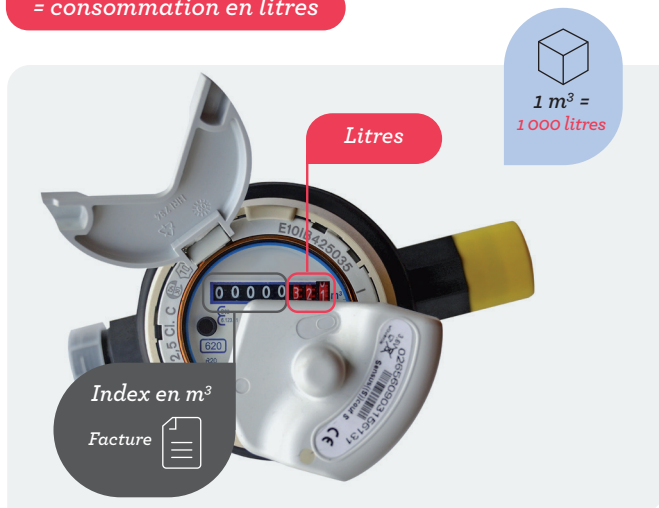
Si vous avez un compteur, comment le lire ?

Les chiffres blancs sur fond noir ou noirs sur fond blanc (qui sont reportés sur la facture)

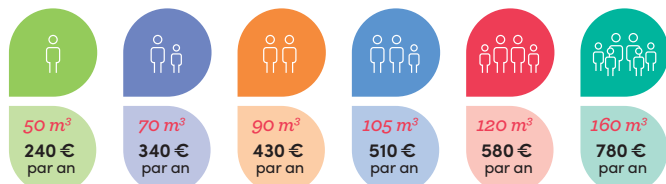
= consommation en m³

Les chiffres blancs sur fond rouge ou rouges sur fond blanc (qui permettent de suivre votre consommation et surveiller les fuites)

= consommation en litres



Niveaux de consommation moyens



Maîtriser votre consommation d'eau

En adoptant les bons gestes pour faire des économies



JE NE LAISSE PAS COULER L'EAU INUTILEMENT quand je me brosse les dents, me rase ou fais la vaisselle

Jusqu'à 200 €* d'économie par an

10 minutes en moins par jour



JE RÉDUIS LE TEMPS PASSÉ SOUS LA DOUCHE de 15 à 5 minutes

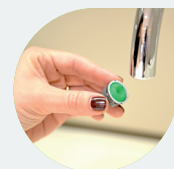
Jusqu'à 200 €* d'économie/an/personne



JE REMPLIS BIEN MES MACHINES à basse température et cycle court

Jusqu'à 20 €* d'économie par an

1 machine en moins par semaine



J'INSTALLE UN MOUSSEUR sur mes robinets

Jusqu'à 100 €* d'économie par an

* Montants établis à partir du prix moyen de l'eau (assainissement et taxes inclus) sur le territoire du SEDIF : 4,81 €TTC/m³ pour une facture de 120 m³/an au 1^{er} janvier 2023. Le coût de l'énergie consommée pour chauffer l'eau n'est pas inclus.

En surveillant vos installations pour éviter les fuites

Attention, les fuites qui ne se voient pas peuvent coûter cher ! Les montants indiqués correspondent à leur coût par an.



CHASSE D'EAU

Jusqu'à 1000 €* d'économie par an



BALLON D'EAU CHAUDE

Jusqu'à 3000 €* d'économie par an



JOINTS ET ÉCROUS

Jusqu'à 120 €* d'économie par an

Repérer les fuites et les réparer

- **Observer** : vérifier si les tuyaux sont humides ou s'il y a des écoulements.
- **Ecouter** : les fuites font souvent du bruit. Ecouter le son éventuel de gouttes qui tombent à côté des installations.



- **Si vous avez un compteur** : noter les chiffres rouges du compteur avant d'aller se coucher. Ne pas consommer d'eau la nuit. Si au réveil les chiffres ont changé, c'est qu'il y a une fuite !

Boire de l'eau du robinet

Pour maîtriser votre budget



JE BOIS L'EAU DU ROBINET sans hésitation

Jusqu'à 60 €* d'économie/an/personne

1 pack de 6 bouteilles en moins par semaine



L'eau du SEDIF délivrée à votre robinet a toutes les qualités !

- **Elle est bonne pour la santé** : reconnue d'excellente qualité par les autorités sanitaires, 350 000 analyses/an en attestent.
- **Elle est économique** : 50 à 100 fois moins cher que l'eau en bouteille.
- **Elle est pratique et écologique** : livrée à domicile, sans déchet.

Avoir les bons réflexes



COUPER LE ROBINET GÉNÉRAL lors d'une absence prolongée

PROTÉGER LE COMPTEUR DU FROID en hiver

