



PLAN CLIMAT EAU ÉNERGIE



**PLUS DE 15 ANS
D' ACTIONS POUR
LE CLIMAT**



SEDIF
SERVICE PUBLIC DE L'EAU

PLAN CLIMAT EAU ÉNERGIE

LE FRUIT D'UNE
AMBITION PORTÉE
PAR LE SEDIF
DEPUIS PLUS
DE 15 ANS

2002

- Certification ISO 14001 (mise en place d'un système de management environnemental)

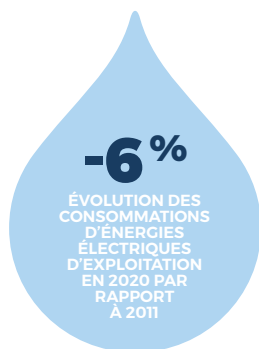
PLAN CLIMAT EAU ÉNERGIE

5 ORIENTATIONS, 17 ENGAGEMENTS

ORIENTATION N° 1 :

Consolider la diminution des consommations énergétiques

- › Réduire encore les pertes en eau
- › Maîtriser les consommations électriques du pompage et de la production d'eau potable
- › Renforcer l'efficacité énergétique des bâtiments
- › Sensibiliser les agents à la maîtrise de l'énergie



ORIENTATION N° 2 :

Augmenter la production d'énergies renouvelables et de récupération

- › Achever la réalisation d'une première opération d'autoconsommation photovoltaïque et étudier la généralisation du dispositif
- › Développer la géothermie et les dispositifs de récupération de chaleur
- › Poursuivre la démarche d'innovation pour d'autres filières énergétiques

2005	2011	2012	2013
<ul style="list-style-type: none"> Lancement des premiers Plan Climat Energie Territoriaux 	<ul style="list-style-type: none"> Objectifs quantitatifs en matière d'énergie et de gaz à effet de serre, fixés sur 10 ans 	<ul style="list-style-type: none"> Schéma régional Climat Air Énergie 	<ul style="list-style-type: none"> Signature de la Charte de Développement Durable 100 % d'énergie électrique d'origine renouvelable sur les installations du SEDIF

EMENTS

ORIENTATION N° 3 :

Poursuivre l'effort de diminution des émissions de gaz à effet de serre (GES)

- › Remplacer les consommations d'énergies fossiles par des énergies renouvelables
- › Intégrer le critère des GES dans l'action publique
- › Mettre en œuvre des pratiques vertueuses pour la conception et la réalisation des travaux et la gestion des déchets
- › 1^{er} service d'eau neutre en carbone, avec une compensation volontaire des émissions de gaz à effet de serre résiduelles

-33%

DES ÉMISSIONS
GES LIÉES À
L'EXPLOITATION ENTRE
2011 ET 2020 (OBJECTIF
ATTEINT DÈS 2015)

2015	2016	2017	2018
<ul style="list-style-type: none"> • Certification ISO 50 001 (management de l'énergie) • Accords de Paris pour le Climat, SEDIF partenaire officiel de la Cop21 • Engagement volontaire pour compenser ses émissions carbone de 2014 	<ul style="list-style-type: none"> • Stratégie d'adaptation au changement climatique de l'Agence de l'eau Seine Normandie 	<ul style="list-style-type: none"> • Plan Climat Eau Energie du SEDIF 	<ul style="list-style-type: none"> • Obligation pour les EPCI de plus de 20 000 habitants de se doter d'un Plan Climat Air Energie Territorial

ORIENTATION N° 4 :

Préserver la ressource en eau

- › Sensibiliser les usagers à la maîtrise des consommations d'eau potable
- › Promouvoir et prendre part aux réflexions sur différentes solutions du recyclage de l'eau
- › Préserver la qualité de la ressource en collaboration avec les parties prenantes

ORIENTATION N° 5 :

Garantir sur le long terme l'alimentation en eau potable

- › Anticiper l'évolution des besoins en eau
- › Réduire la vulnérabilité aux phénomènes naturels extrêmes
- › Renforcer encore la résilience (gestion des crises) notamment pour les crises majeures d'ampleur régionale

PLAN CLIMAT EAU ÉNERGIE

OÙ EN EST-ON ?

Les réalisations du SEDIF en faveur de la transition énergétique et climatique

ÉMISSIONS DE GAZ À EFFET DE SERRE LIÉES À L'EXPLOITATION

Avancement en 2016 :

35,8 % de réduction des émissions de gaz à effet de serre liées à l'exploitation

Objectif 33 %
en 2020

Objectif 5 %
en 2015

Avancement 35,8 %
en 2016

NIVEAU 2011

CONSOMMATIONS ÉNERGÉTIQUES PAR M³ D'EAU DISTRIBUÉE

Avancement en 2016 :

2 % de réduction des consommations liées à l'exploitation

Objectif 6 %
en 2020

Objectif 1 %
en 2015

Avancement 2 %
en 2016

NIVEAU 2011

750

MWH PAR AN

PRODUCTION
D'ÉNERGIE
RENOUVELABLE ET
DE RÉCUPÉRATION
EN 2016

100%

D'ÉLECTRICITÉ
CONSOMMÉE POUR
L'EXPLOITATION
D'ORIGINE
RENOUVELABLE
DEPUIS 2013

1ER

SERVICE PUBLIC
D'EAU « NEUTRE
EN CARBONE »
DEPUIS 2013

**CRÉÉ EN 1923, LE SYNDICAT
DES EAUX D'ÎLE-DE-FRANCE
ASSOCIE, AU 1^{ER} JANVIER 2017,
150 COMMUNES DE LA RÉGION
PARISIENNE, QUI ONT MIS
EN COMMUN LEURS MOYENS
POUR ASSURER LA GESTION
DE LEUR SERVICE DE
L'EAU POTABLE.**

C'est le **premier service public producteur et distributeur d'eau potable en France** et l'un des tout premiers en Europe.

Il produit et distribue chaque jour près de 762 000 m³ d'eau potable aux 4,6 millions de franciliens habitant ces communes, à partir de trois importantes usines de production d'eau : Choisy-e-Roi, Neuilly-sur-Marne et Méry-sur-Oise et via un réseau de distribution de 8 658 kilomètres.

Ses principaux objectifs sont **d'assurer la quantité, la qualité et la sécurité de l'approvisionnement en eau de ses consommateurs**, quelles que soient les conditions météorologiques ou les pollutions de la ressource en eau. Pour ce faire, **il poursuit des programmes de recherche et développement**, sur la qualité de l'eau, les nouveaux procédés de traitement de l'eau, la surveillance du réseau de distribution et la protection des rivières.