

Maîtrisez votre consommation d'eau

L'eau n'est pas une denrée très chère, comparée à d'autres besoins élémentaires, mais c'est un bien précieux qu'il ne faut pas gaspiller.

Par ailleurs, vous pouvez réduire votre facture d'eau grâce à quelques précautions simples. Maîtriser sa consommation, ce sont de petits gestes qui peuvent rapporter gros.

Quelques chiffres

Coût moyen de l'eau par utilisation

0,04 €



La chasse d'eau
Entre 6 et 12 litres



0,40 €

Le lave-linge
Entre 70 et 120 litres

0,10 €



Le lave-vaisselle
Entre 20 et 25 litres

0,50 €



Le bain
Entre 120 et 180 litres

0,30 €



La douche
Entre 60 et 80 litres

Consommation moyenne annuelle (1 m³ = 1 000 litres)



60 m³



90 m³



120 m³



150 m³

et 30 m³ par personne supplémentaire

Adoptez les bons réflexes



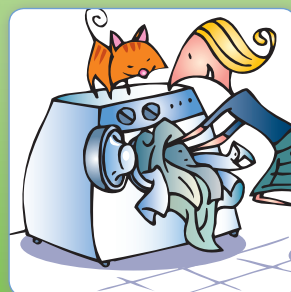
Pour la toilette, je préfère la douche au bain.
C'est 5 fois moins d'eau consommée.

Je ne laisse pas couler l'eau inutilement.

Quand je me brosse les dents, j'utilise un gobelet. Je coupe l'eau quand je me savonne les mains. Je n'ouvre jamais un robinet à fond, un demi tour suffit.



Je rince la vaisselle dans le bac de l'évier plutôt que sous le robinet ouvert.



Je choisis des appareils ménagers économes en eau et fais une machine pleine plutôt que deux à moitié remplies.

Attention aux fuites !

Principales causes de l'augmentation des consommations, les fuites coûtent cher

• **Un robinet qui goutte** fait gaspiller 120 litres d'eau par jour soit presque la consommation d'une personne.



• **Un robinet défaillant** ou mal fermé laissant couler un filet d'eau fait perdre 360 litres d'eau par jour.

• **Une chasse d'eau qui fuit**, c'est jusqu'à 600 litres d'eau perdus par jour soit la consommation d'une famille de 4 personnes.



Petites fuites = grosses factures

Pour s'abonner à la Lettre Clario Qualité par courriel : clario-qualite@veolia.com

Pour nous contacter

☎ 09 69 369 900*
du lundi au vendredi de 8h à 19h30 - le samedi de 9h à 12h30
Urgence fuite (24h/24) : 09 69 369 918*
*Numéro Cristal (appel non surtaxé)

@ www.sedif.com (espace abonnés)

✉ Veolia Eau d'Île-de-France - 94417 Saint-Maurice Cedex

🏠 Site d'accueil de Saint-Denis
Immeuble Le Spallis - 2 rue Michael Faraday
(M° Carrefour Pleyel, sortie n°2)
du lundi au vendredi de 8h30 à 17h45
et le samedi de 9h00 à 11h45



VEOLIA
Eau d'Île-de-France
Déléguataire du SEDIF



Une eau sûre
à tout
moment

Clario

La lettre

2^e TRIMESTRE 2016

Bilan Qualité Eau 2015



SEDIF
SERVICE PUBLIC DE L'EAU

La lettre de votre service d'eau en Île-de-France

L'origine de l'eau en 2015

L'eau distribuée sur le territoire du SEDIF provient essentiellement du traitement d'eau de surface (Seine, Marne, Oise), mais aussi localement d'eau souterraine (nappes du Champigny et de l'Albien).

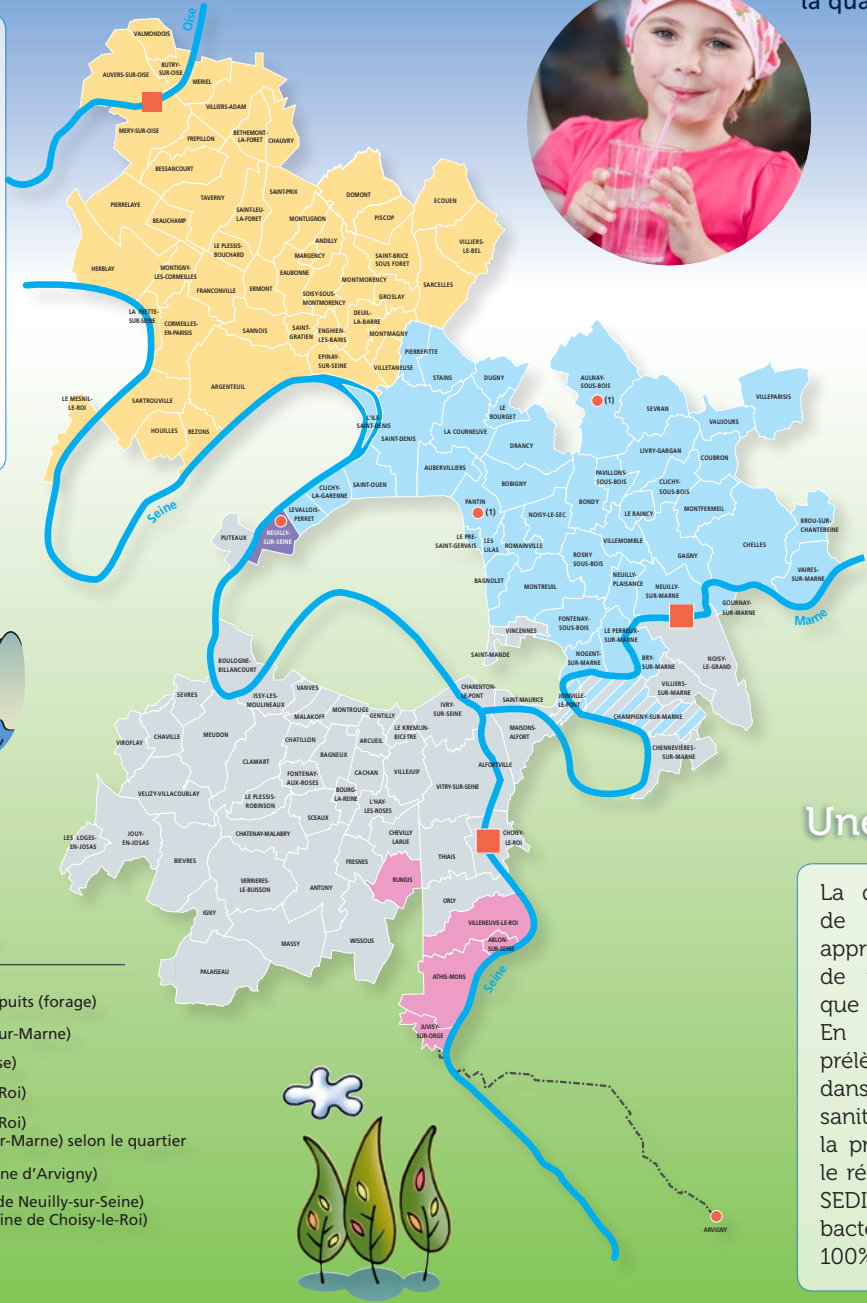
La carte ci-contre illustre l'origine de l'eau pour les communes desservies (sauf modifications occasionnelles du parcours de l'eau).



Légende : origine de l'eau

- Usine principale
- Usine à puits (forage)
- Eau de la Marne (usine de Neuilly-sur-Marne)
- Eau de l'Oise (usine de Méry-sur-Oise)
- Eau de la Seine (usine de Choisy-le-Roi)
- Eau de la Seine (usine de Choisy-le-Roi) ou de la Marne (usine de Neuilly-sur-Marne) selon le quartier
- Eau de la nappe du Champigny (usine d'Arvigny)
- Eau de la nappe de l'Albien (usine de Neuilly-sur-Seine) mélangée avec l'eau de la Seine (usine de Choisy-le-Roi)

(1) Usines arrêtées pour travaux



Ce document reprend les résultats du contrôle sanitaire réalisé en 2015 par l'agence régionale de santé d'Ile-de-France, qui vérifie la qualité de l'eau distribuée à la population.



L'eau que vous buvez est à tout moment d'excellente qualité !

Une eau sûre

La qualité bactériologique de l'eau distribuée est appréciée par la recherche de micro-organismes tels que *E.Coli* et entérocoques. En 2015, sur les 5001 prélèvements, réalisés dans le cadre du contrôle sanitaire, aucun n'a révélé la présence de germes sur le réseau de distribution du SEDIF. Le taux de conformité bactériologique est donc de 100% en 2015.

L'eau du robinet a bien des qualités !



Constituants minéraux - Valeurs 2015 Moyennes

	Calcium (mg/l)	Magnésium (mg/l)	Sodium (mg/l)	Potassium (mg/l)	Chlorures (mg/l)	Sulfates (mg/l)	Bicarbonates (mg/l)	Fluor (mg/l)
Eau de Marne à Neuilly-sur-Marne	91,4	9,1	13,5	2,7	24,9	48,7	250	0,18
Eau d'Oise à Méry-sur-Oise	63,6	4,1	18,2	3,1	29,7	18,3	175	<0,10
Eau de Seine à Choisy-Le Roi	90,8	3,7	12,8	2,6	25,2	28,0	236	0,10
Eau de mélange à Neuilly-sur-Seine	53,0	5,7	11,9	6,7	14,8	19,3	183	0,25
Eau de nappe du Champigny à Arvigny	118,3	6,7	15,2	3,4	39,0	35,8	310	0,14

Eau douce, eau dure...

La dureté de l'eau est liée à la quantité de sels de calcium et de magnésium dissous dans l'eau. Elle diffère selon la nature des sols traversés par l'eau et peut varier au cours de l'année. La dureté est exprimée en degrés français : 1°F = 10 mg/l de carbonate de calcium. Une eau dure (au-delà de 30°F) peut constituer un apport en calcium pour l'organisme, mais elle présente un inconvénient pour les appareils ménagers (traces blanches, entartrage, diminution de la pression au robinet). Une eau très douce (moins de 10°F) peut entraîner des problèmes de corrosion des conduites. Aucune norme sanitaire ne concerne ce paramètre.

Dureté (°F) - Valeurs 2015 Moyennes

Eau de Marne à Neuilly-sur-Marne	26
Eau d'Oise à Méry-sur-Oise	17
Eau de Seine à Choisy-Le Roi	23
Eau de mélange à Neuilly-sur-Seine	17
Eau de nappe du Champigny à Arvigny	32

Pesticides

Dans l'eau potable, la présence de pesticides (désherbants, insecticides et fongicides) fait l'objet d'une attention particulière. Les limites de qualité de 0,1 µg/litre* pour chacun des produits surveillés et de 0,5 µg/litre pour le total des pesticides n'ont jamais été dépassées en sortie des usines en 2015.

Des seuils toujours respectés

Nitrates

Les nitrates sont indispensables à la croissance des végétaux. Tous les organismes vivants en produisent naturellement. La concentration élevée de nitrates dans la ressource (rivières ou nappes mal protégées) provient de mauvaises pratiques de fertilisation. La limite de qualité est de 50 mg/litre pour l'eau potable. Ce seuil n'est jamais dépassé en sortie des usines du SEDIF.

Nitrates (mg/l) - Valeurs 2015

	Mini	Moyennes	Maxi
Eau de Marne à Neuilly-sur-Marne	9	17	32
Eau d'Oise à Méry-sur-Oise	16	21	26
Eau de Seine à Choisy-Le Roi	14	20	27
Eau de mélange à Neuilly-sur-Seine	5	11	22
Eau de nappe du Champigny à Arvigny	27	30	31

Chlore

Le chlore est un conservateur alimentaire : utilisé à très faible dose en divers points du réseau, il permet de préserver la qualité bactériologique de l'eau tout au long de son parcours dans les canalisations. Son taux est adapté pour trouver le meilleur compromis entre une bonne protection bactériologique et un goût de chlore modéré. En 2015 sur le territoire du SEDIF, le résiduel moyen de chlore a été de 0,31 mg/Litre.



Aluminium

Les sels d'aluminium sont utilisés pour le traitement de l'eau lors de l'étape de clarification. Ils permettent de débarrasser l'eau des particules qui la troublent. La réglementation fixe pour l'aluminium une référence de qualité de 200 µg/litre*. A la sortie des usines du SEDIF, la teneur moyenne est maintenue en-dessous de 50 µg/l.

*1 µg/l = 1 milliardième de gramme par litre.

*1 µg/l = 1 milliardième de gramme par litre.