



Mon eau  
& Moi

# Guide Pratique

Pour mettre l'eau potable  
au cœur de vos événements



**SEDIF**  
SERVICE PUBLIC DE L'EAU

**VEOLIA**  
Eau d'Ile-de-France  
Déléguataire du SEDIF



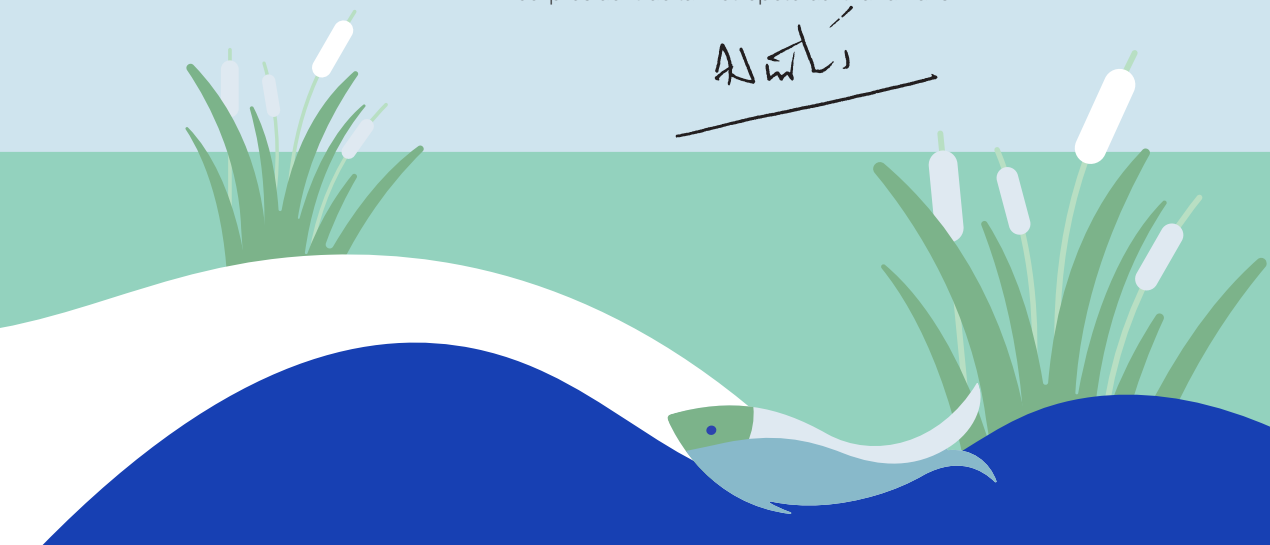
## **Responsable d'un service public essentiel, le SEDIF a le devoir d'informer les usagers**

À cette obligation de transparence, s'ajoute la volonté de sensibiliser le public au travers d'une communication active et adaptée. C'est ainsi qu'il s'est résolument engagé dans une mission pédagogique et a conçu des outils destinés à sensibiliser les petits et les grands aux enjeux de l'eau potable et de l'environnement. Partenaire des communes, des établissements publics territoriaux, des communautés d'agglomération, le SEDIF vous aide à organiser vos événements en mettant gratuitement à votre disposition des outils d'information et des animations adaptés aux différents publics et types de manifestations que vous organisez. Vous trouverez dans cette brochure l'ensemble des outils proposés et les modalités pour les obtenir.

**André SANTINI**

Président du Syndicat des Eaux d'Ile-de-France  
Ancien Ministre  
Maire d'Issy-les-Moulineaux  
Vice-président de la Métropole du Grand Paris

*André*





**Vous faites partie des communes  
composant le Syndicat des Eaux d'Île-de-France**

**Vous organisez des événements  
autour de l'eau potable, du développement durable**

**Avec le SEDIF, mettez l'eau potable  
au cœur de vos manifestations !**



# Valoriser l'eau du robinet comme eau de boisson

## Le Chari'O

Conçu pour des événements organisés en intérieur et en extérieur. C'est un triporteur qui se raccorde au réseau d'eau potable. Il permet de distribuer de l'eau plate ou gazeuse.



## Le Bar à Eau

Comme son nom l'indique, le Bar à Eau permet de désaltérer le public en valorisant l'eau du robinet ainsi que le Service public de l'eau. Il se branche sur le réseau d'eau et offre une eau plate ou gazeuse. Il s'installe uniquement en intérieur.



### À SAVOIR

Pour garantir la mise en place du Bar à Eau et du Chari'O dans de bonnes conditions, un repérage technique sur site est nécessaire en présence des organisateurs de la manifestation, d'un représentant des services techniques de la mairie (accès à l'eau potable et l'électricité) et d'un représentant du Service de l'eau.



## Les courses

Le Service public de l'eau peut être partenaire logistique de vos événements sportifs. Une coordination est nécessaire au minimum 3 mois avant.

# Expliquer l'eau potable

## Les kakémonsos

Plusieurs kakémonsos sont proposés selon le public attendu.

### Le SEDIF, premier service public d'eau en France

**LE SYNDICAT DES EAUX D'ÎLE-DE-FRANCE EST L'UNIQUE ORGANISME DÉLÉGUÉ AUX COMMUNES POUR RÉGULER LA MISSION D'ALIMENTER EN EAU POTABLE LEURS POPULATIONS. LA GESTION DU SERVICE EST CONFIÉE À VEOLIA EAUX D'ÎLE-DE-FRANCE.**

**Trois missions principales**

- **Alimenter** : garantir la continuité et la qualité de l'eau potable pour les plus grandes et les plus petites communes de France.
- **Protéger** : protéger la ressource en eau et la qualité de l'eau potable.
- **Maîtriser** : maîtriser la consommation d'eau et promouvoir l'économie d'eau.

**De l'eau en toutes circonstances**

- Une gestion transparente et responsable de votre service.
- Une eau potable de qualité et de sécurité.
- Une eau qui respecte les normes de traitement.
- Une eau qui respecte les normes de distribution.
- Une eau qui respecte les normes de consommation.
- Une eau qui respecte les normes de recyclage.
- Une eau qui respecte les normes de traitement des effluents.

**POUR EN SAVOIR PLUS, TÉLÉCHARGEZ NOTRE APPLI MON EAU & MOI**

### Maîtriser sa consommation d'eau

L'EAU NE DEVAIT PAS REPRÉSENTER PLUS DE 6,8% DES DÉPENSES EN POYER. QUELQUES BONNES PRATIQUES VOUS PERMETTENT DE RÉGULER VOTRE BUDGET EAU.

**Les dépenses en eau selon les usages**

- Chauffage
- Cuisine
- Toilettes
- Baignoire
- Douche
- Lave-vaisselle
- Lave-linge
- Jardin
- Arrosage
- Nettoyage
- Entretien
- Chauffage
- Cuisine
- Toilettes
- Baignoire
- Douche
- Lave-vaisselle
- Lave-linge
- Jardin
- Arrosage
- Nettoyage
- Entretien

**Regardez les factes !**

Avant d'être versé, l'eau est soumise à un traitement de purification et de désinfection. Elle est ensuite distribuée à votre domicile. Elle est alors soumise à un traitement de purification et de désinfection. Elle est ensuite distribuée à votre domicile. Elle est alors soumise à un traitement de purification et de désinfection. Elle est ensuite distribuée à votre domicile.

**Adoptez les bonnes pratiques !**

- Arrêtez la douche au bain, et plutôt 5 minutes.
- Fermez les robinets lorsque vous allez aux toilettes, au moment de brosser vos dents ou lorsque vous allez à la cuisine.
- Pensez à régler, plutôt qu'à changer, votre arrosage.
- Évitez les robinets d'une chambre d'eau débranchés.
- Changez l'eau au réfrigérateur en cas d'absence prolongée.

**POUR EN SAVOIR PLUS, TÉLÉCHARGEZ NOTRE APPLI MON EAU & MOI**

### Notre eau a toutes les qualités

L'EAU DU ROBINET EST LE PRODUIT ALIMENTAIRE LE PLUS CONTRÔLÉ DE LA BIÈVRE À VOTRE DOMICILE. PLUS DE 400 000 ANALYSES SONT EFFECTUÉES CHAQUE ANNÉE.

**Le calcium ?**

**Le rapport au calcium**

**Le chlore ?**

**Les nitrates ?**

**Les métaux lourds ?**

**Les pesticides ?**

**Les bactéries ?**

**Les virus ?**

**Les parasites ?**

**Les champignons ?**

**Les algues ?**

**Les mollusques ?**

**Les crustacés ?**

**Les insectes ?**

**Les mammifères ?**

**Les oiseaux ?**

**Les reptiles ?**

**Les amphibiens ?**

**Les poissons ?**

**Les mollusques ?**

**Les crustacés ?**

**Les insectes ?**

**Les mammifères ?**

**Les oiseaux ?**

**Les reptiles ?**

**Les amphibiens ?**

**Les poissons ?**

**POUR EN SAVOIR PLUS, TÉLÉCHARGEZ NOTRE APPLI MON EAU & MOI**

### Le Service de l'eau, solidaire et responsable

CONSCIENT DE SES RESPONSABILITÉS, LE SEDIF S'ENGAGE DES ACTIONS FORTES EN FAVEUR DES POPULATIONS EN DIFFICULTÉ MAIS AUSSI DE L'ENVIRONNEMENT.

**Être Solidaire**

**Être un service neutre et sûr**

**Le programme de solidarité**

**Le soutien pour atteindre la neutralité carbone**

**Le soutien pour atteindre la neutralité carbone**

**Le soutien pour atteindre la neutralité carbone**

**Le soutien pour atteindre la neutralité carbone**

**POUR EN SAVOIR PLUS, TÉLÉCHARGEZ NOTRE APPLI MON EAU & MOI**



**LE +**

Un kit d'exposition qui s'adapte à vos besoins et à tous vos espaces grâce à ses supports modulables

### Pourquoi l'eau a-t-elle un prix ?

L'EAU DE VOTRE ROBINET NE TOMBE PAS DU CIEL. LA TRAFER ET LA DISTRIBUER PLUS LA DÉPENSER POUR LA VENDRE AU MILIEU NATUREL, NÉCESSITE UNE GRANDE EXPERTISE ET SOLUCITE DE NOMBREUX MÉTIERS.

**Comprendre la facture d'eau**

**La part eau potable de la facture d'eau**

**Le prix de l'eau potable**

**POUR EN SAVOIR PLUS, TÉLÉCHARGEZ NOTRE APPLI MON EAU & MOI**

### Découvrez avec nous le parcours de l'eau du nuage au robinet

L'EAU SUIT UN CYCLE NATUREL, SOLIDE, LIQUIDE, GAZÉIFIÉ, ELLE SE TRANSFORME CONTINUËLLEMENT. LA QUALITÉ SUR SON TRÈVE EST LA MÊME DEPUIS DES MILLIARDS D'ANNÉES.

**Éducation**

**Communication**

**POUR EN SAVOIR PLUS, TÉLÉCHARGEZ NOTRE APPLI MON EAU & MOI**

**Kakémonos enfants**

**À SAVOIR**

Un intervenant est toujours présent lors des manifestations afin de commenter les panneaux du SEDIF, répondre aux questions du public et animer les ateliers et plateaux de jeux. En fonction de vos événements, de la documentation, des jeux et des goodies sont mis à votre disposition.



# Les ateliers

Des animations ludiques et pédagogiques pour les enfants.



## Les expériences sur l'eau

Des ateliers qui restituent les principales étapes de traitement d'une usine de production d'eau potable : coagulation/floculation/décantation, filtration sable, filtration charbon actif.



## Le jeu de l'eau

Conçu selon le principe du jeu de l'oie, il permet de découvrir le cycle naturel de l'eau, la production et la distribution d'eau potable, les éco-gestes, la biodiversité, etc.



## La roue des saveurs

La roue des saveurs est une animation permettant aux enfants de tester de manière ludo-éducative leurs connaissances sur l'eau et aussi de découvrir l'univers des saveurs.



# Aider à maîtriser sa consommation d'eau

## L'Éco Studio

À travers la représentation d'un studio grandeur nature, ce stand parapluie permet d'échanger sur les bons gestes pour faire des économies et préserver la ressource.



### À SAVOIR

Des dépliants ou des magnets reprenant les principaux éco-gestes mis en valeur par l'Éco Studio sont distribués au public. Un moyen efficace pour les mémoriser.



**J'INSTALLE UN MOUSSEUR SUR MES ROBINETS**

Jusqu'à 100 €\*  
d'économies/an

**JE RÉDUIS LE TEMPS PASSÉ SOUS LA DOUCHE DE 15 À 5 MINUTES**

Jusqu'à 200 €\*  
d'économies/an

**JE BOIS L'EAU DU ROBINET (elle est bonne pour ma santé)**

Jusqu'à 60 €\*  
d'économies/an

(1 pack de 6 bouteilles par semaine)

**JE REMPLIS COMPLÈTEMENT MES MACHINES AVANT DE LES LANCER (à basse température et en cycle court)**

Jusqu'à 20 €\*  
d'économies/an

(1 lavage par semaine)

**JE NE LAISSE PAS COULER L'EAU INUTILEMENT (quand je me brosse les dents, me rase ou fais la vaisselle)**

Jusqu'à 200 €\*  
d'économies/an

(10 secondes par jour)

**JE REPÈRE LES FUITES ET LES FAIS RÉPARER**

Jusqu'à 1 000 €\*  
d'économies/an



**Pour en savoir plus**  
[www.sedif.com](http://www.sedif.com)

### **Pour réserver**

**SERVICE COMMUNICATION  
DU SERVICE DE L'EAU**

**TÉL. : 01 55 67 60 39**

**PORT. : 06 19 29 31 57**

**COURRIEL : [communication@sedif.com](mailto:communication@sedif.com)**





# Informations pratiques



## Vous souhaitez :

### Valoriser l'eau du robinet comme eau de boisson

- **Le Chari'O**

**Prévu pour l'intérieur et l'extérieur**

- Surface au sol : 3 m<sup>2</sup>
- Branchement électrique : 16 ampères
- Raccordement à l'eau potable sur robinet 20/27 à moins de 20 m de distance
- Montage et démontage, transport pris en charge par le SEDIF
- Gardiennage (si le site n'est pas fermé) et assurance à la charge des communes

- **Le Bar à Eau**

**Prévu pour l'intérieur**

- Hauteur sous plafond : 2,30 m
- Surface au sol : 12 m<sup>2</sup>
- Branchement électrique : 16 ampères
- Raccordement à l'eau potable : sur robinet 20/27 à moins de 20 m de distance
- Montage et démontage, transport pris en charge par le SEDIF
- Gardiennage (si le site n'est pas fermé) et assurance à la charge des communes

- **Les courses : l'arche**

**Prévue pour l'extérieur**

- Hauteur : 5,50 m
- Largeur : 8 m
- Branchement électrique : 16 ampères ou groupe électrogène
- Ne peut être installée que le jour de l'évènement



## Expliquer l'eau potable

### Les kakémonos

- Le SEDIF, premier service public d'eau en France
- Votre eau a toutes les qualités
- Le service de l'Eau Solidaire
- Pourquoi l'eau a-t-elle un prix ?
- Maîtriser sa consommation d'eau
- Découvre le parcours de l'eau (kakémono enfants)

## Aider à maîtriser sa consommation d'eau

### L'Éco Studio

#### Bâche PVC - prévue pour l'intérieur ou l'extérieur

- Taille : L 200 x H 137 cm avec 4 oeilletons
- Prévoir une grille ou un barnum pour l'accrocher

#### Stand parapluie - prévu principalement pour l'intérieur

- Peut aussi s'utiliser en extérieur, mais attention la structure est fragile : la protéger du vent et de la pluie et ne pas poser de poids sur la structure (risque de déformations !)
- Taille : L 302 x H 234 x P 34 cm

**Pour en  
savoir plus**

[www.sedif.com](http://www.sedif.com)

**Pour réserver**

SERVICE COMMUNICATION  
DU SERVICE DE L'EAU

TÉL. : 01 55 67 60 39

PORT. : 06 19 29 31 57

COURRIEL : [communication@sedif.com](mailto:communication@sedif.com)

